

PROJET D'INTERCONNEXION GRIDLINK

Une nouvelle interconnexion électrique de 1400 MW entre le Royaume-Uni et la France

Bienvenue dans notre exposition qui présente les propositions du projet d'interconnexion GridLink

En novembre, nous soumettrons une demande d'autorisation environnementale à la Direction Départementale des Territoires et de la Mer (DDTM) du Nord pour une nouvelle liaison sous-marine, une liaison souterraine et une station de conversion électrique sur le territoire du Grand Port Maritime de Dunkerque.

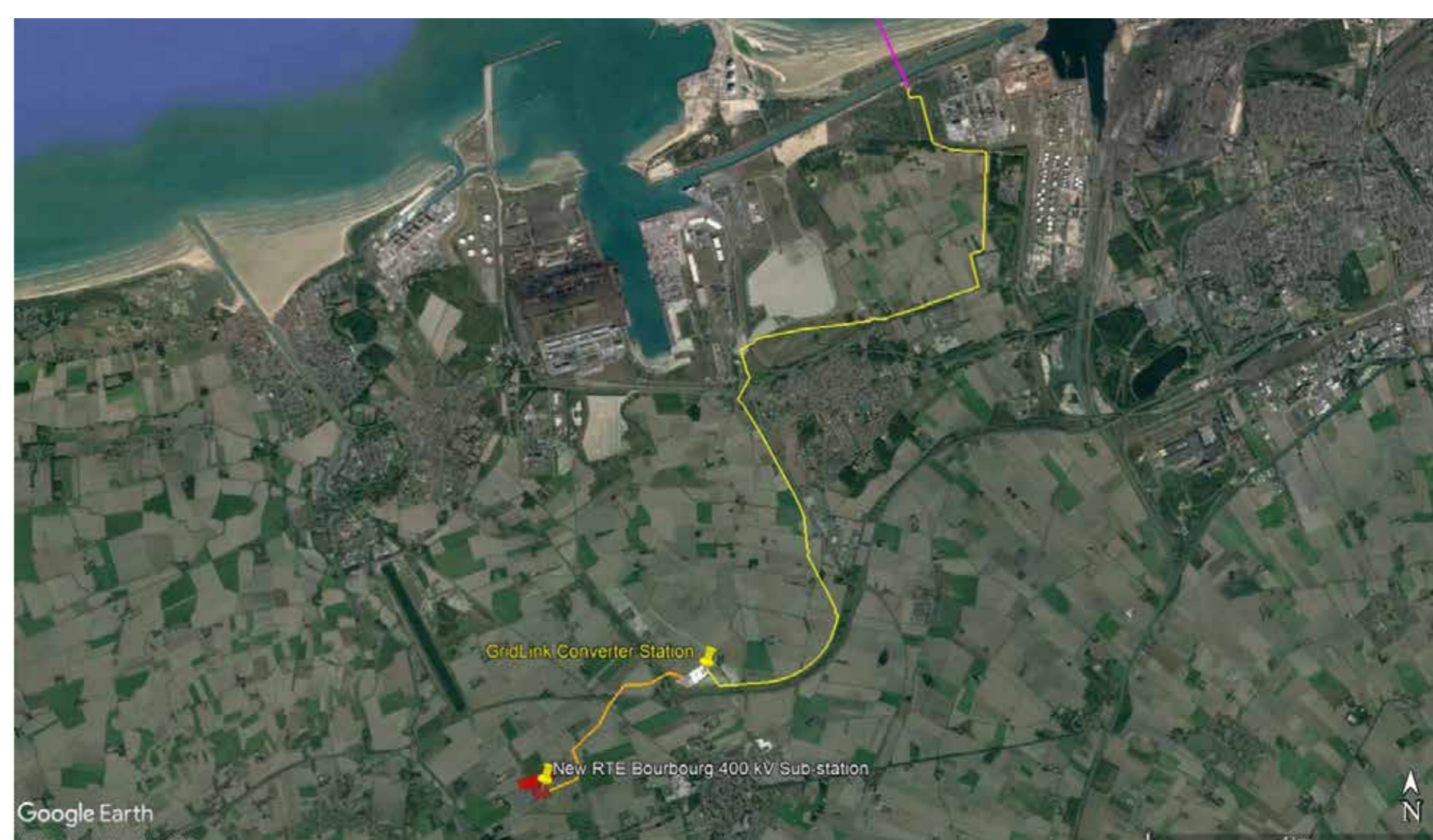
Nous demanderons également des concessions d'utilisation du domaine public maritime auprès de la Préfecture du Nord pour les eaux territoriales françaises et du Grand Port Maritime de Dunkerque (GPMD) pour les eaux de sa circonscription, pour l'installation de la liaison sous-marine.

Par ailleurs, afin de raccorder GridLink au réseau de transport d'électricité français, le gestionnaire RTE – Réseau de Transport d'Electricité – demandera également une autorisation environnementale à la Préfecture du Nord et formulera des déclarations d'utilité publique auprès du ministre de la transition écologique, représenté par la DGEC – Direction Générale de l'Energie et du Climat pour une liaison souterraine et un nouveau poste électrique à Bourbourg.

Avant de soumettre ces demandes d'autorisation, les maîtres d'ouvrage sollicitent le point de vue du public. Cette exposition virtuelle vous offre l'opportunité d'en savoir plus sur le projet et de donner votre avis sur les propositions.



Le tracé de la liaison sous-marine GridLink



Le tracé de la liaison souterraine GridLink, le site de la station de conversion GridLink, le projet de câble souterrain et le site du poste RTE pour le raccordement électrique

ÉTAPES DE LA CONCERTATION PUBLIQUE

Nous consultons le public de trois manières :

1. Notre site internet fournit des informations sur le projet GridLink et des formulaires de contact sont disponibles si vous avez des questions
2. Une exposition virtuelle via le site internet GridLink sera active à partir du mercredi 23 septembre
3. Deux réunions publiques auront lieu :
 - De 18h30 à 20h30 le mercredi 7 octobre à la mairie de Bourbourg
 - De 18h30 à 20h30 le mercredi 14 octobre à la mairie de Loon-Plage

EXPRIMEZ-VOUS

Votre avis compte. Nous considérerons vos commentaires et, si possible, intégrerons des changements dans notre projet pour répondre aux préoccupations.

Lors de l'exposition virtuelle, faites-nous savoir ce que vous en pensez en utilisant notre formulaire de commentaires en ligne.

A tout moment, vous pouvez également utiliser notre formulaire de contact disponible sur le site GridLink ou notre adresse e-mail :

 info@gridlinkinterconnector.com



Co-financed by the Connecting Europe Facility of the European Union